

Aviso de Ciclón Tropical en el Océano Pacífico

No. Aviso: 01

Ciudad de México a 09 de Mayo del 2017.

Emisión: 16:30h

Servicio Meteorológico Nacional, fuente oficial del Gobierno de México, emite el siguiente aviso:

Síntesis: Se formó la Depresión Tropical UNO-E del Pacífico, en forma temprana, seis días antes del inicio oficial de la temporada 2017.

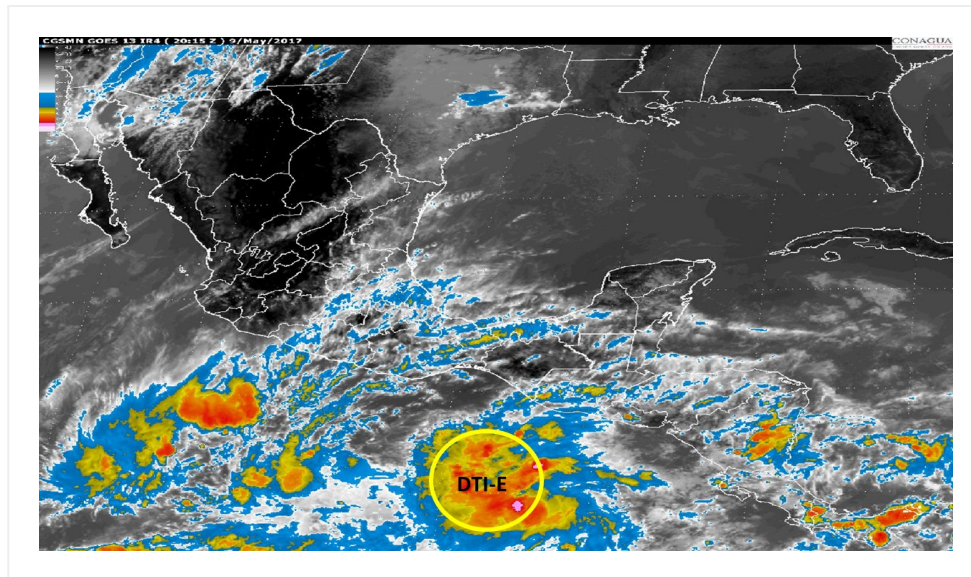


Imagen de satélite

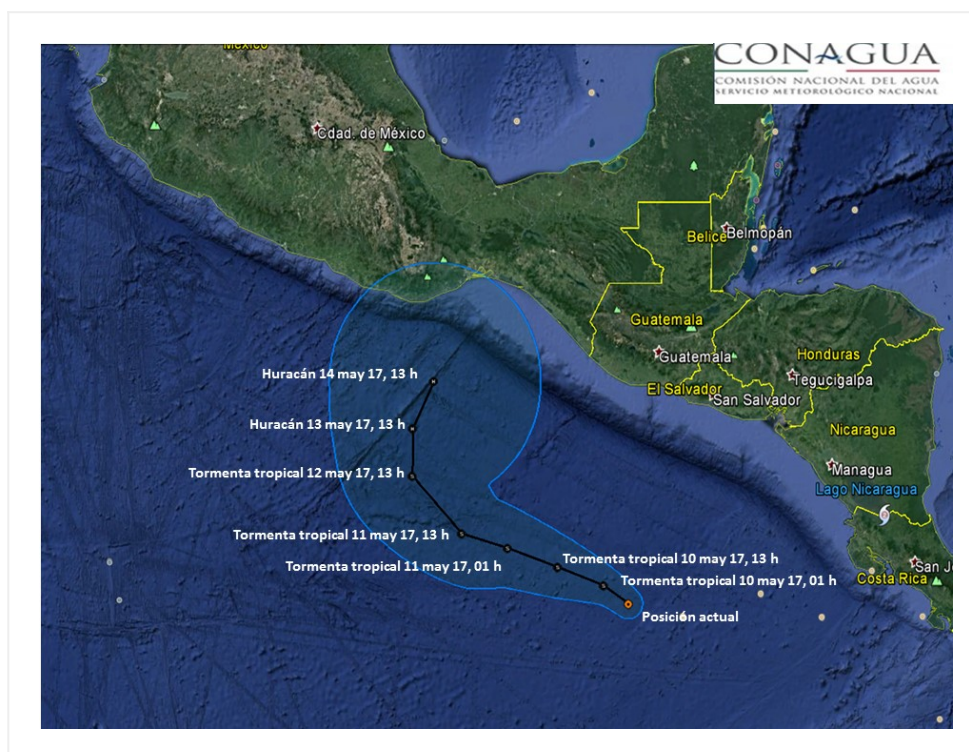
Situación Actual:

Se formó la Depresión Tropical UNO-E del Pacífico, en forma temprana, seis días antes de la temporada de ciclones 2017.

Condiciones Actuales	
Hora local (hora gmt)	16:00 (21:00 GMT)
Ubicación del centro del ciclón	Latitud Norte: 9.3° Longitud Oeste: 91.3°
Distancia al lugar más cercano	730 km al sur-sureste de Boca de Pijijiapan, Chis. 875 km al sur-sureste de Salina Cruz, Oax. 540 km al sur-suroeste de San Salvador, El Salvador
Desplazamiento actual:	oeste-noroeste (300°) a 9 km/h

Condiciones Actuales		
Vientos máximos [km/h]:	Sostenidos: 55 km/h	Rachas: 75 km/h
Presión mínima central [hpa]:	1006 hPa	
Recomendaciones	Extremar precauciones a la población en general en las zonas de los estados mencionados por lluvias, viento y oleaje (incluyendo la navegación marítima) y atender las recomendaciones emitidas por las autoridades del Sistema Nacional de Protección Civil, en cada entidad.	

PRONÓSTICO VALIDO AL DÍA/HORA LOCAL TIEMPO CENTRO	LATITUD NORTE	LONG. OESTE	VIENTOS [Km/h]	CATEGORÍA	UBICACIÓN (en km)
10/01h	9.7	91.9	65/85	Tormenta Tropical	670 km al sur-sureste de Boca de Pijijiapan, Chis.
10/13h	10.1	93.0	75/95	Tormenta Tropical	610 km al sur de Boca de Pijijiapan, Chis.
11/01h	10.5	94.2	85/100	Tormenta Tropical	575 km al sur de Boca de Pijijiapan, Chis.
11/13h	10.8	95.3	95/110	Tormenta Tropical	555 km al sur de Bahías de Huatulco, Oax.
12/13h	12.0	96.5	110/140	Tormenta Tropical	405 km al sur de Puerto Ángel, Oax.
13/13h	13.0	96.5	130/155	Huracán categoría I	295 km al sur de Puerto Ángel, Oax.
14/13h	14.0	96.0	150/185	Huracán categoría I	190 km al sur de Bahías de Huatulco, Oax.



Trayectoria pronóstico de la Depresión Tropical UNO-E

Aviso No.	Fecha / Hora local CDT	Lat. Norte	Long. Oeste	Distancia más cercana (km)	Viento mín. / rachas	Categoría	Avance
01	09 may / 16:00	9.3	91.3	730 km al sur-sureste de Boca de Pijijiapan, Chis. 875 km al sur-sureste de Salina Cruz, Oax. 540 km al sur-suroeste de San Salvador, El Salvador	55/75	Depresión Tropical	oeste-noroeste (300°) a 9 km/h

EL SIGUIENTE AVISO SE EMITIRÁ A LAS 22:30HRS TIEMPO DEL CENTRO O ANTES SI OCURREN CAMBIOS SIGNIFICATIVOS

Pronosticador: Martín Téllez Saucedo

Revisó: Francisco Roberto Rodríguez González.